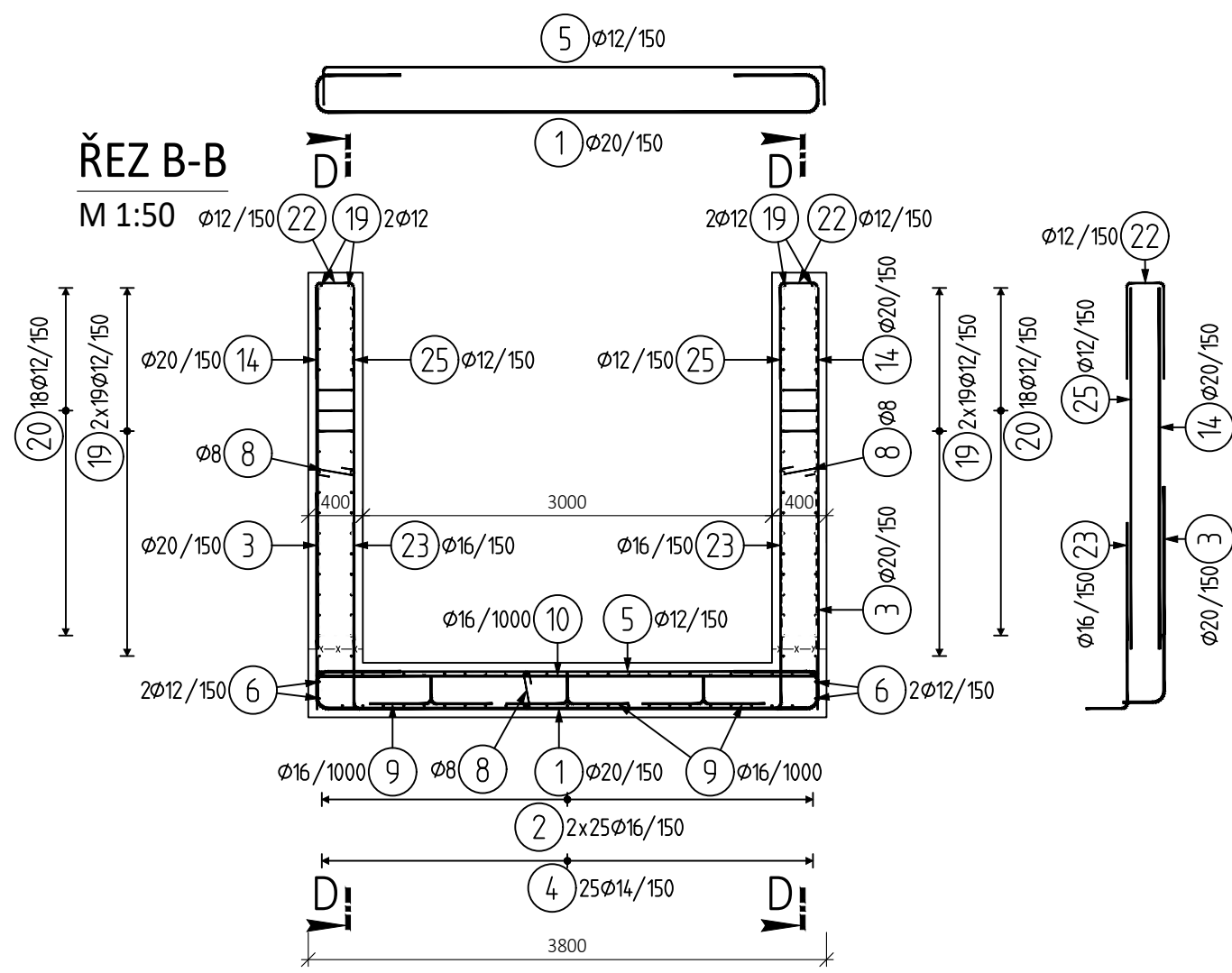
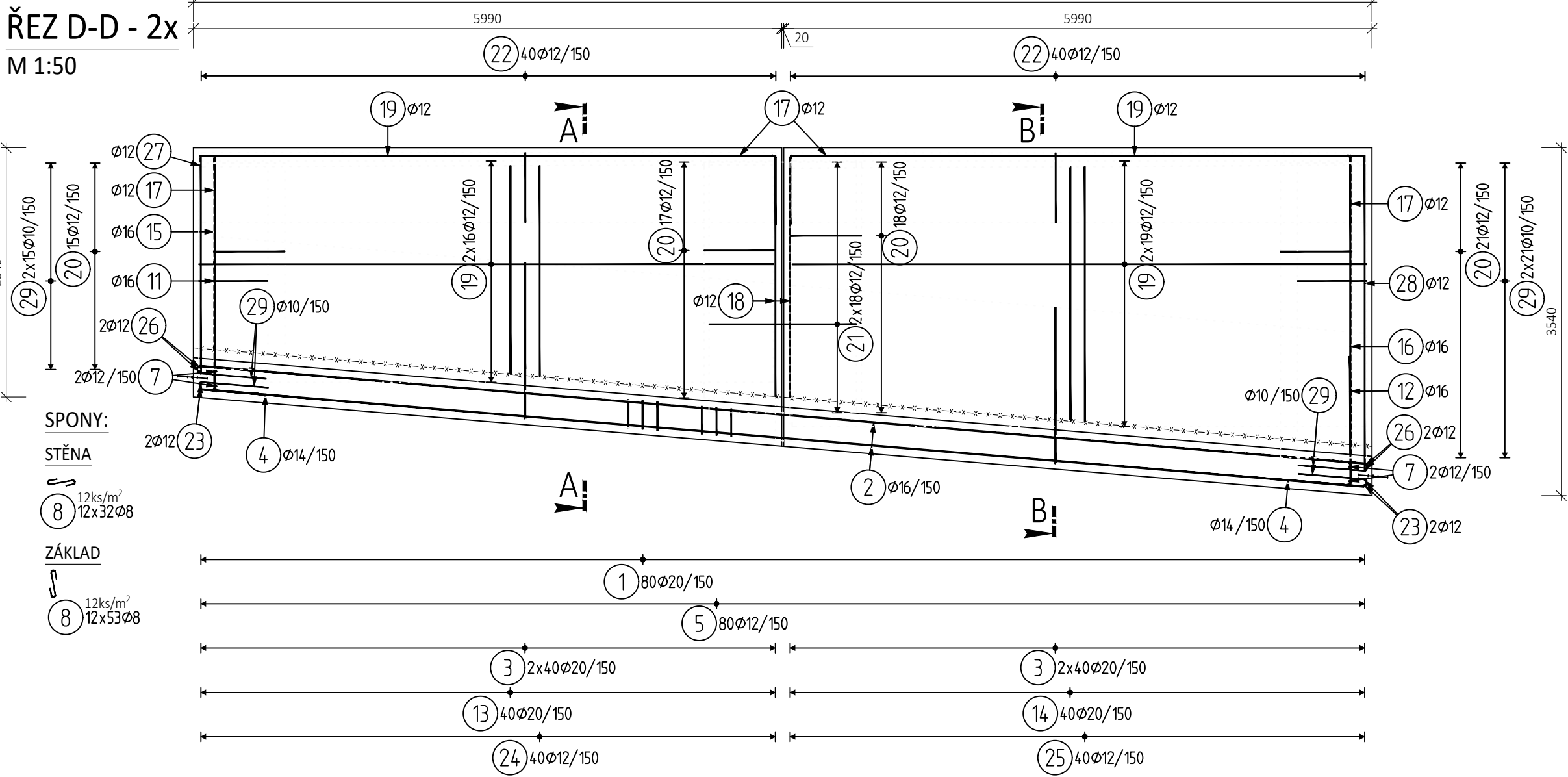
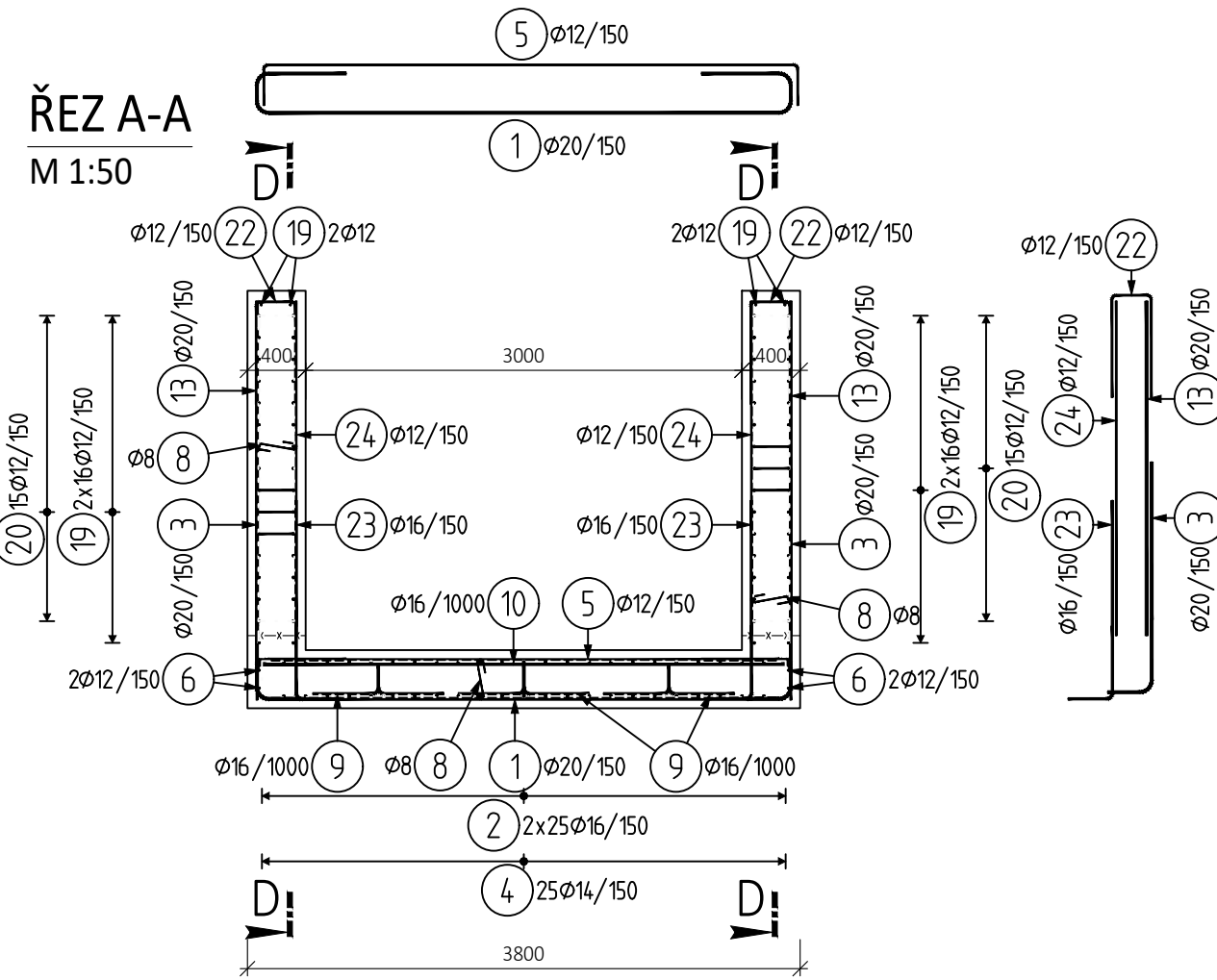
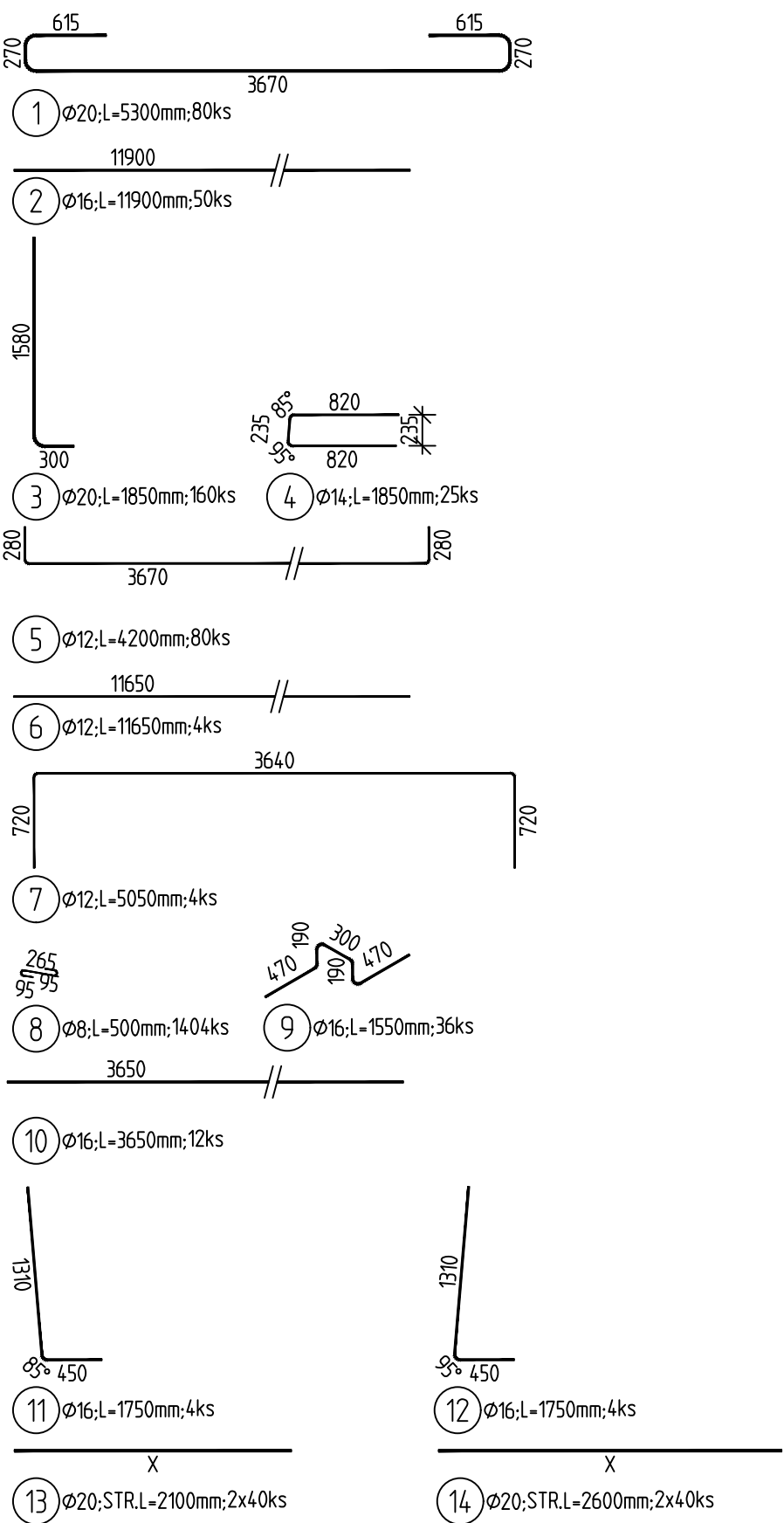


TYP Š1.2; 1ks

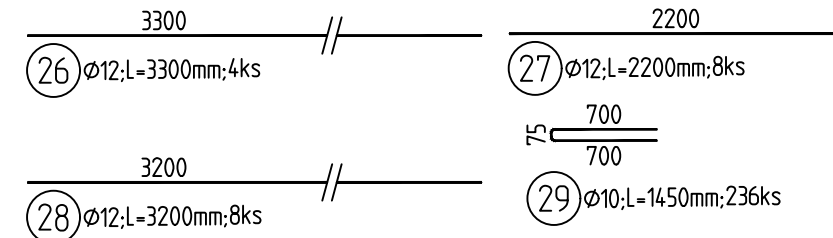
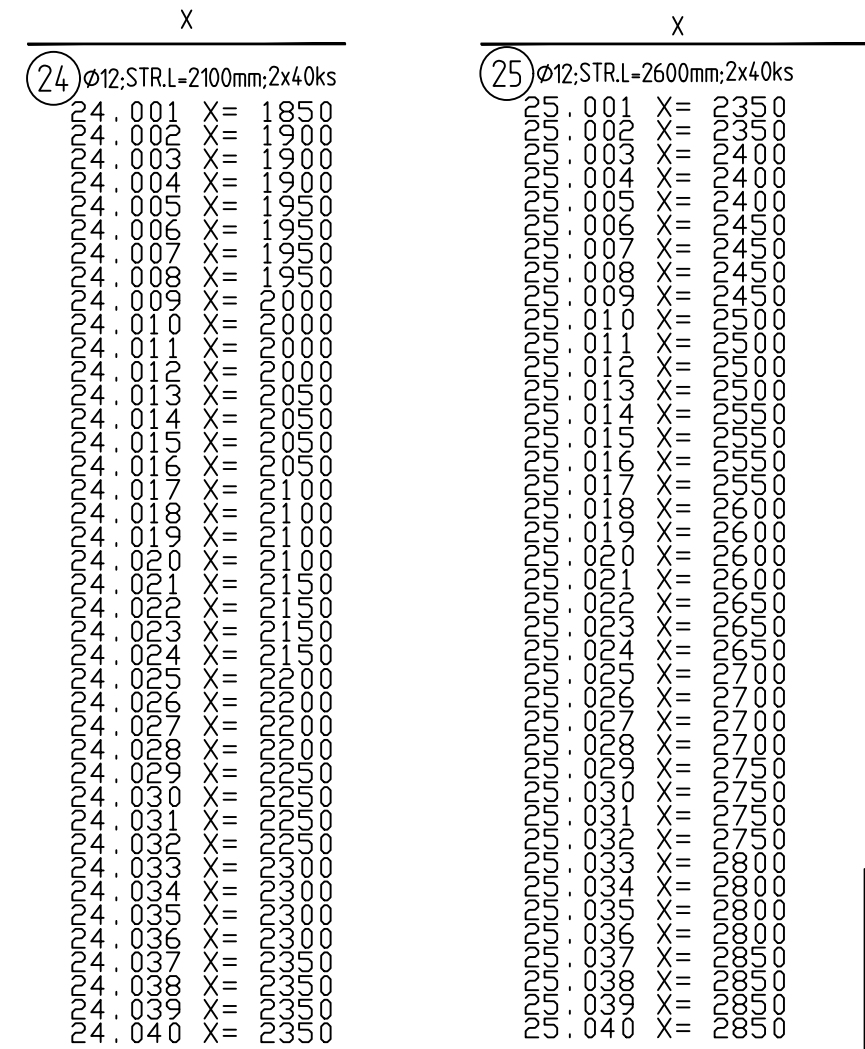
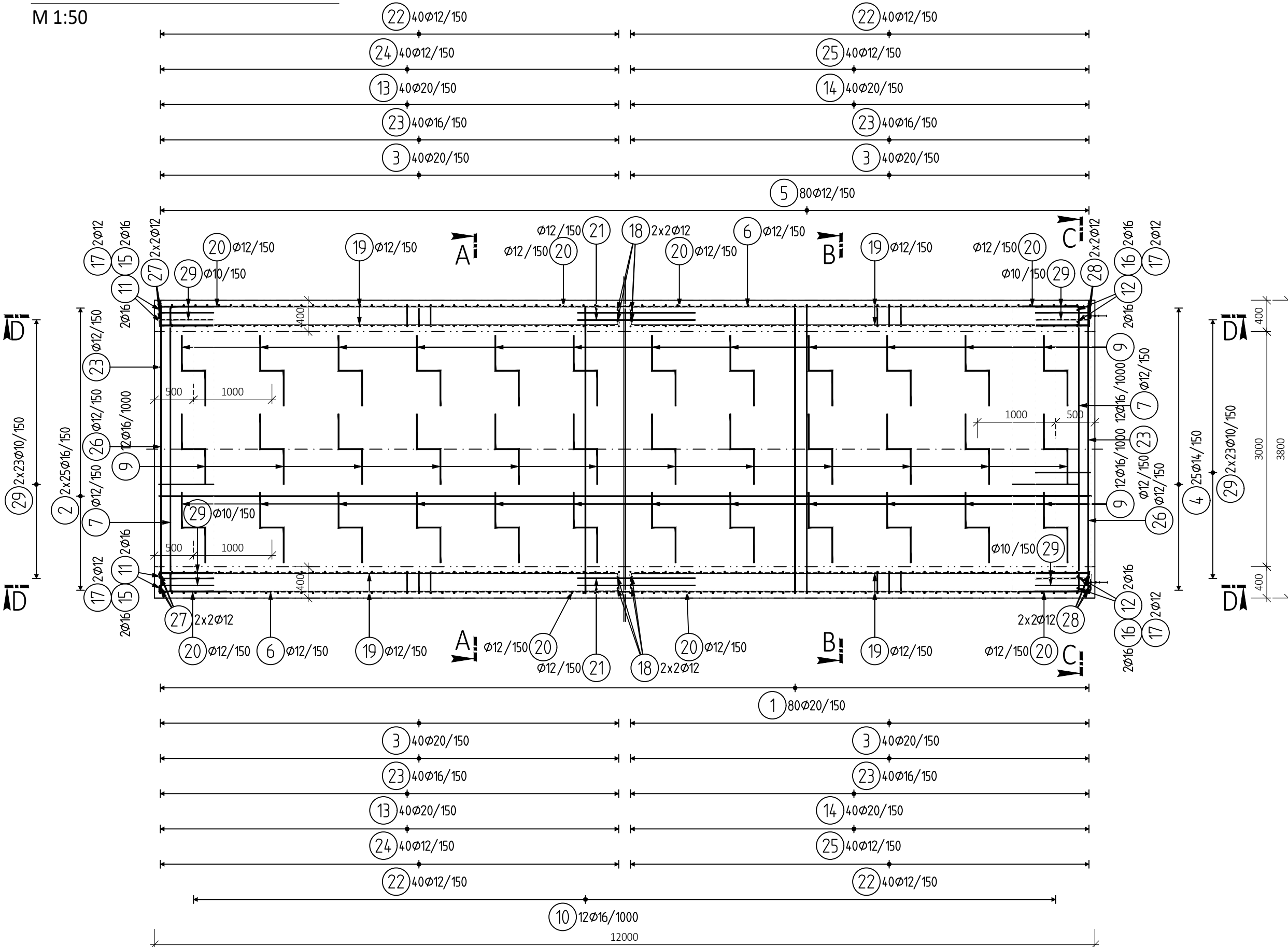


TVARY VLOŽEK



PŮDORYS ZÁKLADU A STĚN

M 1:50



POZNÁMKA:

- TVAR VČETNÉ POLOHY PROSTUPŮ CHRÁŇÍČEK JE DÁN VE VÝKRESECH TVARŮ, VÝZTUŽ V MÍSTĚ PROSTUPŮ BUDE UPRAVENA NA STAVBĚ.
- OCHRANA PROTI BLUDNÝM PROUDŮM BUDE PROVEDENA PRO 4. STUPEŇ ZÁKLADNÍCH OCHRANNÝCH OPATŘENÍ DLE TP 124, PODROBNÁ SPECIFIKACE JE UVEDENA V TP 124, KAPITOLE 5.4

NAVRHOVANÉ BETONY:

SPODNÍ, HORNÍ DESKA C30/37 - XC2, XA1, XF1 - CI 0,2 - Dmax 22mm  
DŘÍKY C30/37 - XC4, XF2, XD1, XA1 - CI 0,2 - Dmax 22mm

OCEL:

BETONÁŘSKÁ VÝZTUŽ B 500B

KRYTÍ:

SPODNÍ, HORNÍ DESKA MINIMÁLNÍ / JÍMENOVITÉ  
45 mm / 55 mm  
DŘÍKY 45 mm / 55 mm

MINIMÁLNÍ PŘESAHOVÁ DÉLKA  
VÝZTUŽE PRO BETON C 30/37:

Ø 10 - 600 mm  
Ø 12 - 650 mm  
Ø 14 - 760 mm  
Ø 16 - 860 mm  
Ø 20 - 1080 mm  
Ø 25 - 1350 mm

OHYBY VÝZTUŽE (SCHÉMA)

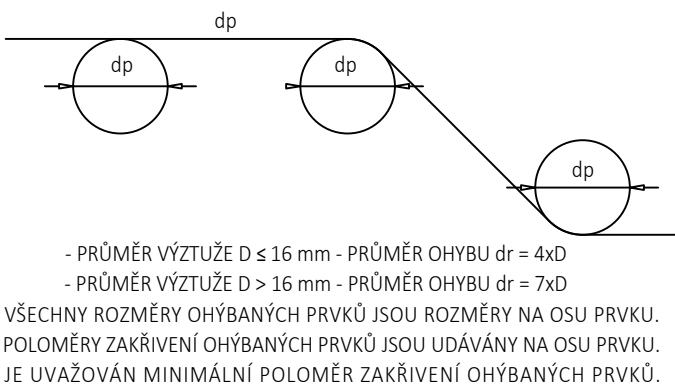
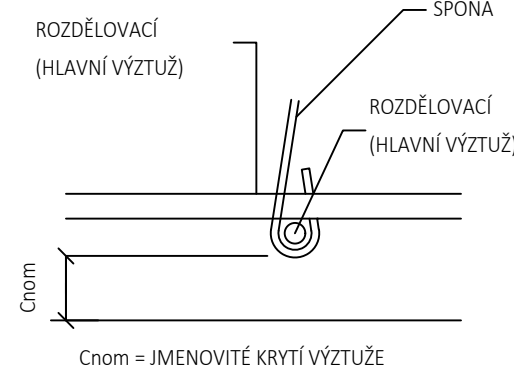


SCHÉMA KRYTÍ VÝZTUŽE BETONEM



VÝKAZ VÝZTUŽE

Poř.	Profil	De lka [mm]	ks	B 500					
				8	10	12	14	16	20
1	20	5300	80						424.0
2	16	11900	50					595.0	
3	20	1850	160						296.0
4	14	1850	25						
5	12	4200	80						
6	12	11650	4						
7	12	5050	4						
8	8	500	1404						
9	16	1550	36						
10	16	3650	12						
11	16	1750	4						
12	16	1750	4						
13	20	2100	80						
14	20	2600	80						
15	16	1950	4						
16	16	3050	4						
17	12	1400	8						
18	12	2450	8						
19	12	5850	148						
20	12	1650	142						
21	12	1500	72						
22	12	1650	160						
23	16	1650	164						
24	12	2100	80						
25	12	2600	80						
26	12	3300	4						
27	12	2200	8						
28	12	3200	8						
29	10	1450	236						
CELKOVÁ DELKA [m]				702.0	342.2	2338.1	46.3	999.2	1096.0
HMOTNOST [kg]				277.0	211.0	2075.8	55.9	1577.1	2702.9
CELKOVÁ HMOTNOST [kg]				6899.6					

03			
02			
01			
REVIZE	POPIS	DATUM	PODPIS

OBJEDNATEL	
SPRÁVA ŽELEZNIC, STÁTNÍ ORGANIZACE	
DLAŽDĚNÁ 1003/7, 110 OD PRAHA 1	
STAVEBNÍ SPRÁVA ZÁPAD, SOKOLOVSKÁ 1955/278, 190 OD PRAHA 9	



ZHOTOVITEL SAGASTA s.r.o.	JTSK ČÍSLO SOUPRAVY
ING. JAROSLAV MOJNAR	ING. EMIL ŠPAČEK
PODPIS	PODPIS
OBSAH	
NÁZEV PŘÍLOHY VÝKRES VÝZTUŽE ŠIKMÉHO CHODNÍKU č.1; TYP Š1.2	ČÁST D.2.1.4.1
ČÍSLO ZAKÁZKY 120 025	ČÍSLO PŘÍLOHY 14.2